

ORNO

**Manual de utilizare
Videointerfon INDI MULTI N
OR-VID-VP-1071/B**



CE

Scurta introducere



Înainte de a începe să instalați și să utilizați aparatul, citiți cu atenție cu acest manual de instrucțiuni. Dacă aveți probleme legate de înțelegerea conținutului prezentului manual, vă rugăm să contactați distribuitorul.

Instalarea și punerea în funcțiune a unității este posibilă dacă persoana respectivă deține cunoștințele necesare de electronică și utilizează instrumentele corespunzătoare.

Se recomandă însă instalarea unității de către o persoană calificată. Înainte de a instala aparatul citiți instrucțiunile de utilizare ! Conectarea incorectă poate deteriora aparatul. Nu reparați singuri aparatul deoarece puteți pierde garanția!

Producătorul nu este răspunzător pentru eventualele deteriorări cauzate de instalarea necorespunzătoare și de repararea sau modificarea de către utilizator a produsului .

Reparațiile necesare în urma deteriorărilor cauzate de conectarea incorectă nu sunt acoperite de garanție!

Datorită faptului că datele tehnice sunt supuse unor modificări constante, producătorul își rezervă dreptul de a efectua modificări ale caracteristicilor produsului și de a introduce alte soluții de proiectare fără a afecta parametrii și valorile produsului.

Cea mai recentă versiune a manualului poate fi preluată de la www.orno.pl.

Toate drepturile de autor precum și cele de traducere și de interpretare ale acestui manual sunt rezervate.

În fiecare gospodărie se utilizează echipamente electrice și electronice care sunt un potențial producător al deșeurilor periculoase pentru oameni și mediul ambiant, aceste echipamente conțin periculoase substanțe, amestecuri și componente. Pe de altă parte, echipamentul uzat este un material prețios, din care putem obține materii prime, de ex. cupru, staniu, sticlă, fier și altele. Simbolul coș de gunoi marcat cu două linii marcat pe echipament, ambalaj sau în documentele atașate înseamnă necesitatea de a elimina acest produs separat de deșeurile menajere.

Totodată acest simbol înseamnă că echipamentul a fost introdus pe piață după ziua de 13 august 2005. Obligația utilizatorului este de a preda echipamentul uzat la punctul desemnat de colectare a deșeurilor în scopul prelucrării corespunzătoare a acestuia.

Informații privind sistemul disponibil de colectare al echipamentului electric uzat puteți găsi în punctul de informație al magazinului și la primăria orașului/comunei.

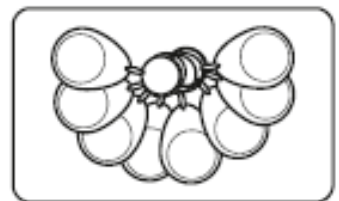
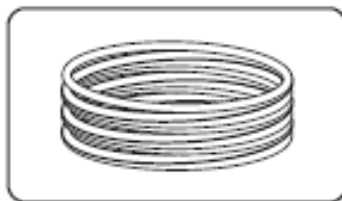
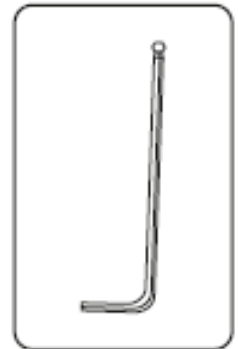
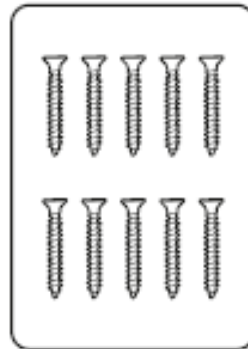
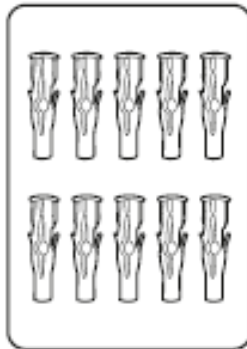
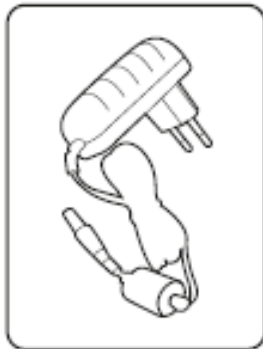
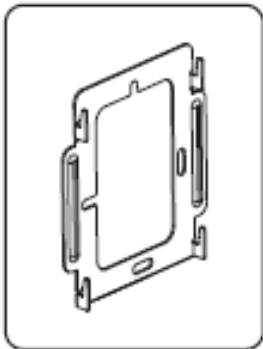
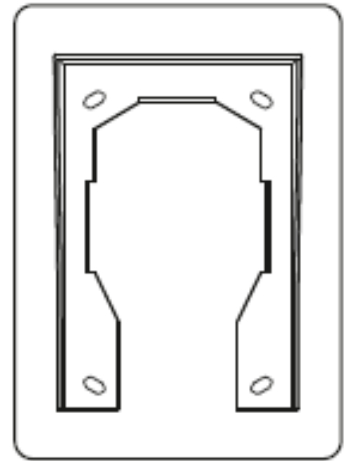
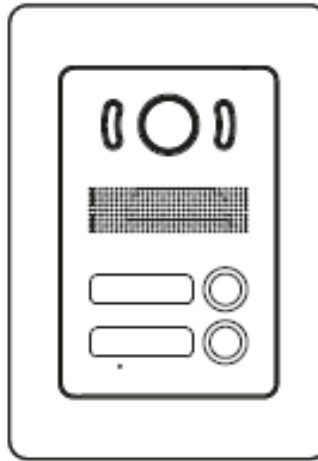
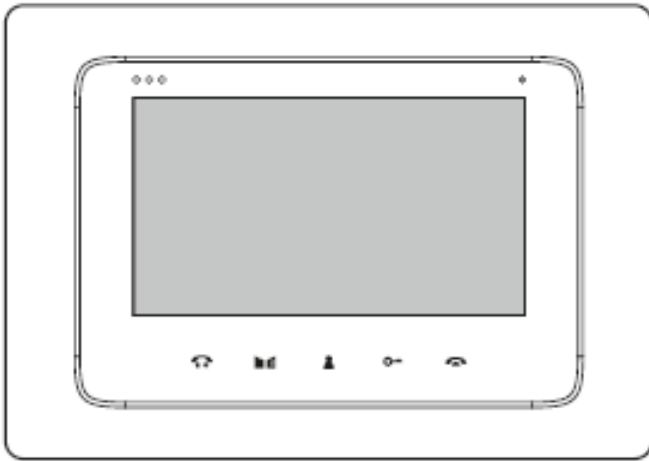
Procedura corespunzătoare cu echipamentul uzat previne consecvențelor negative pentru mediul mbient și pentru sănătatea oamenilor!



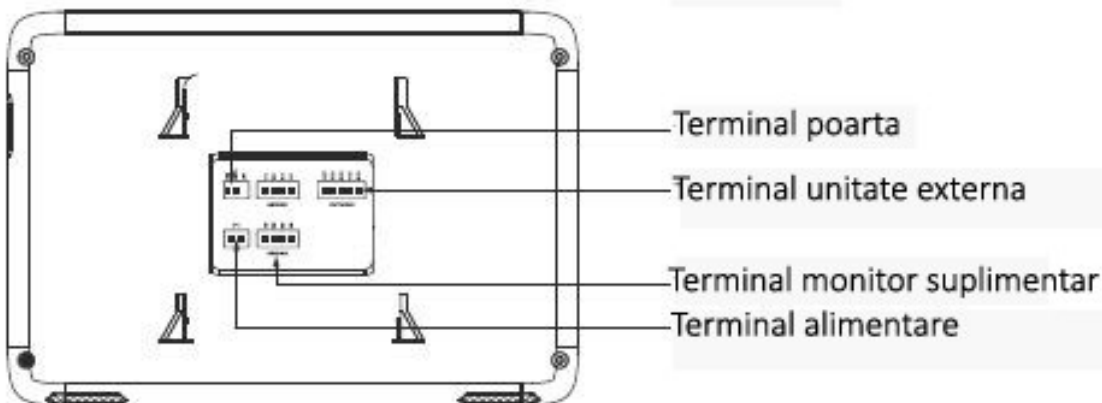
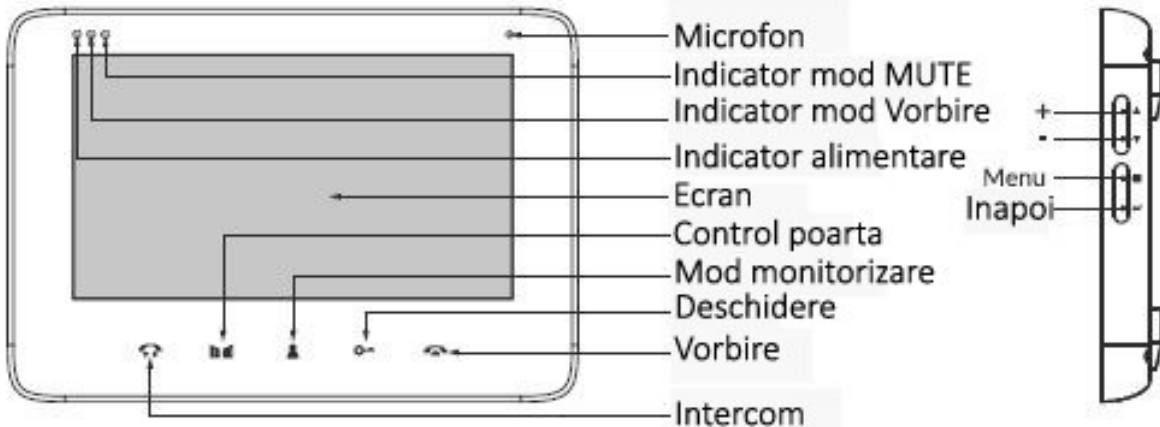
Pachetul contine

2 x Monitor
1 x Unitate externa
1 x Suport montaj unitate
exterioara
2 x Suport montaj monitor
2 x Adaptor AC
10 x Diblu

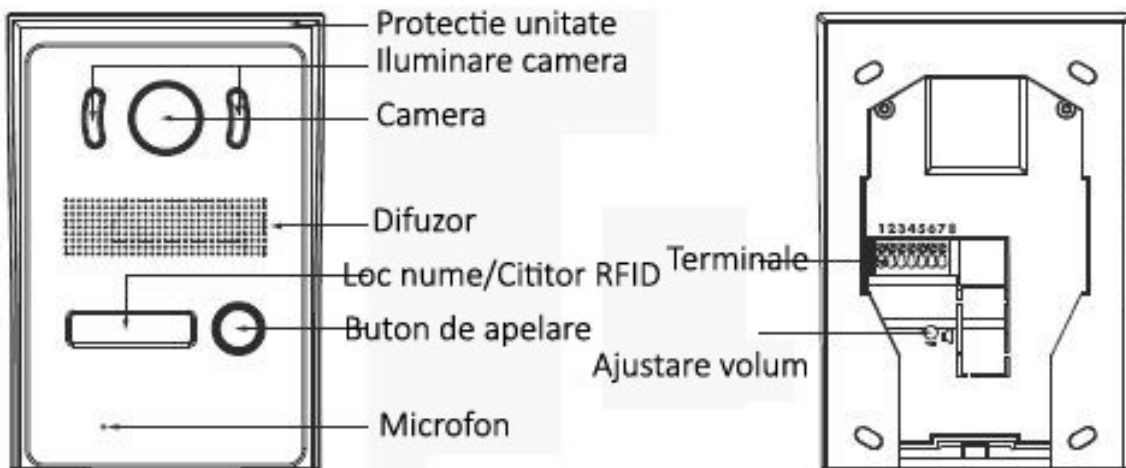
1 x Dioda
1 x Imbus
1 x Cablu 5 m
1 x Manual de utilizare
8 x Etichete de
proximitate (2 master,
6 utilizator)



1. Monitor

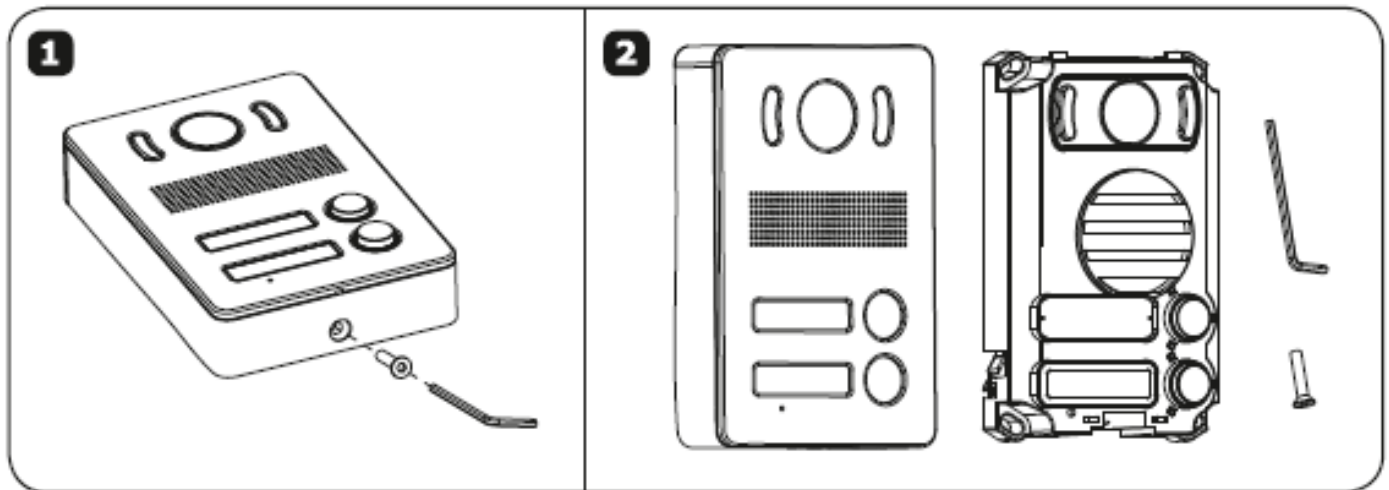


2. Unitate externa

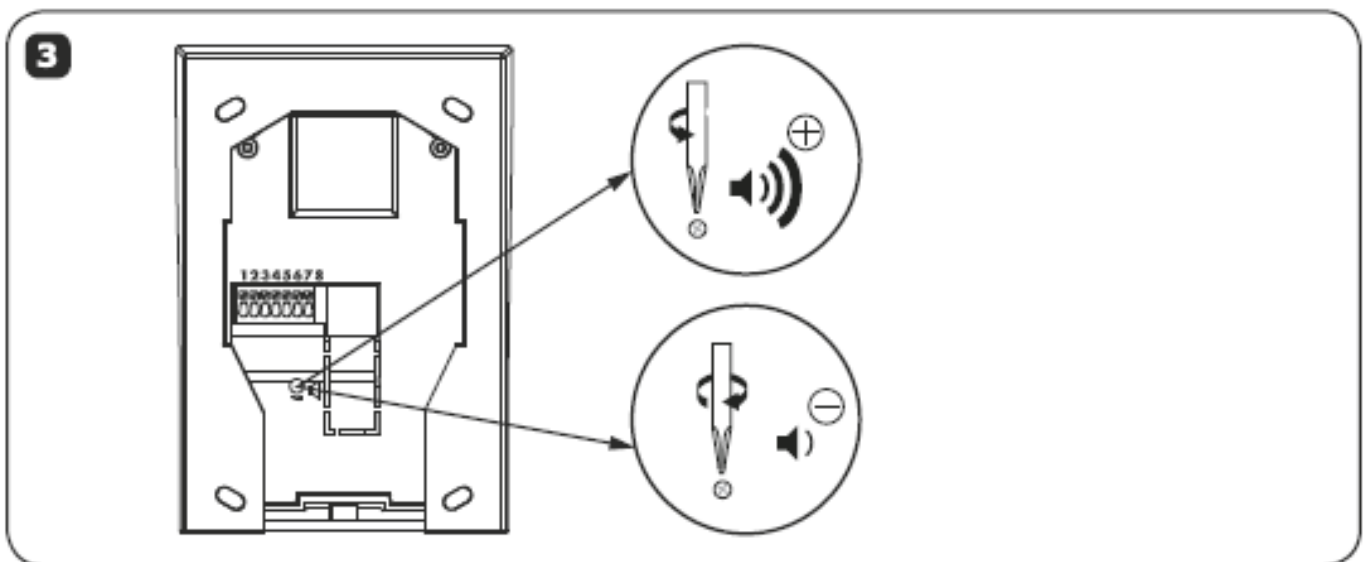


Instalare panou exterior

1. Folositi imbusul pentru a desface surubul din partea de jos.
2. Desfaceti carcasa.

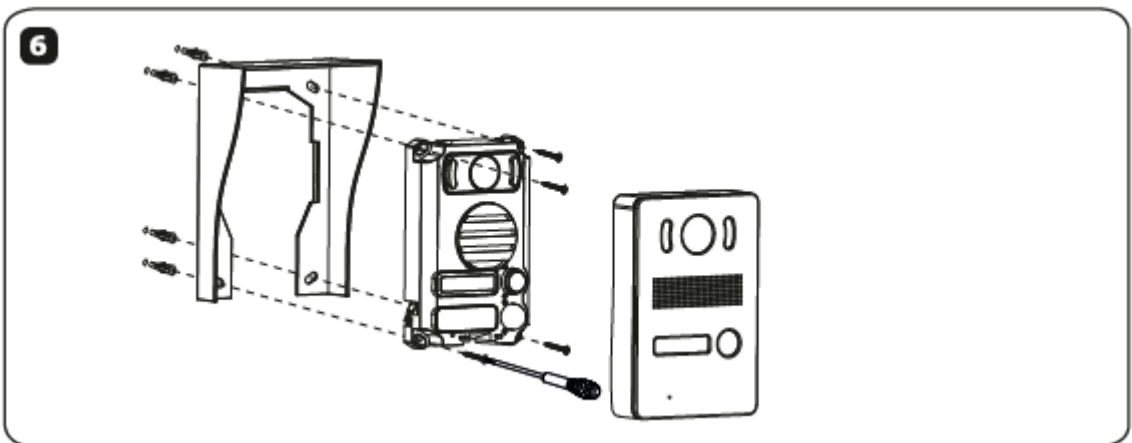
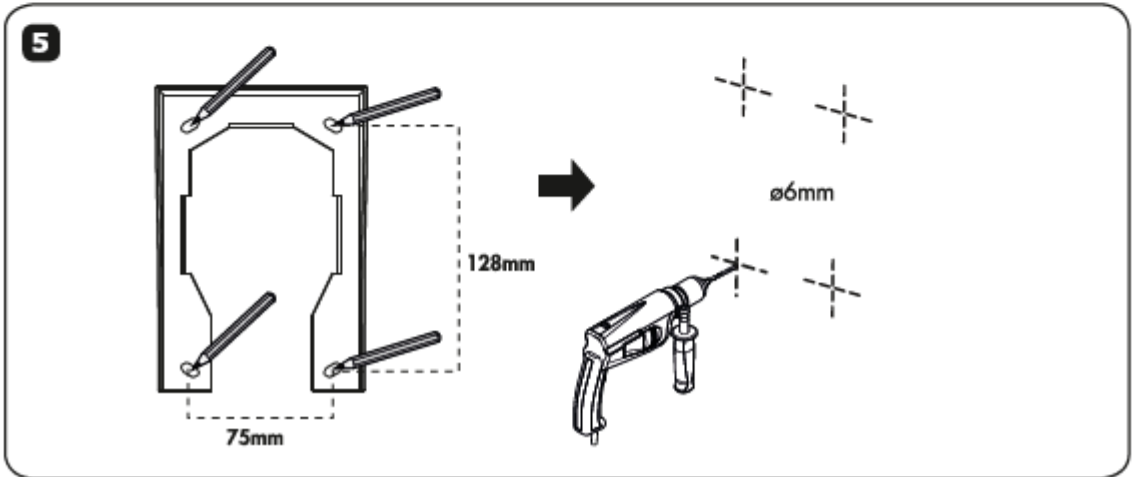
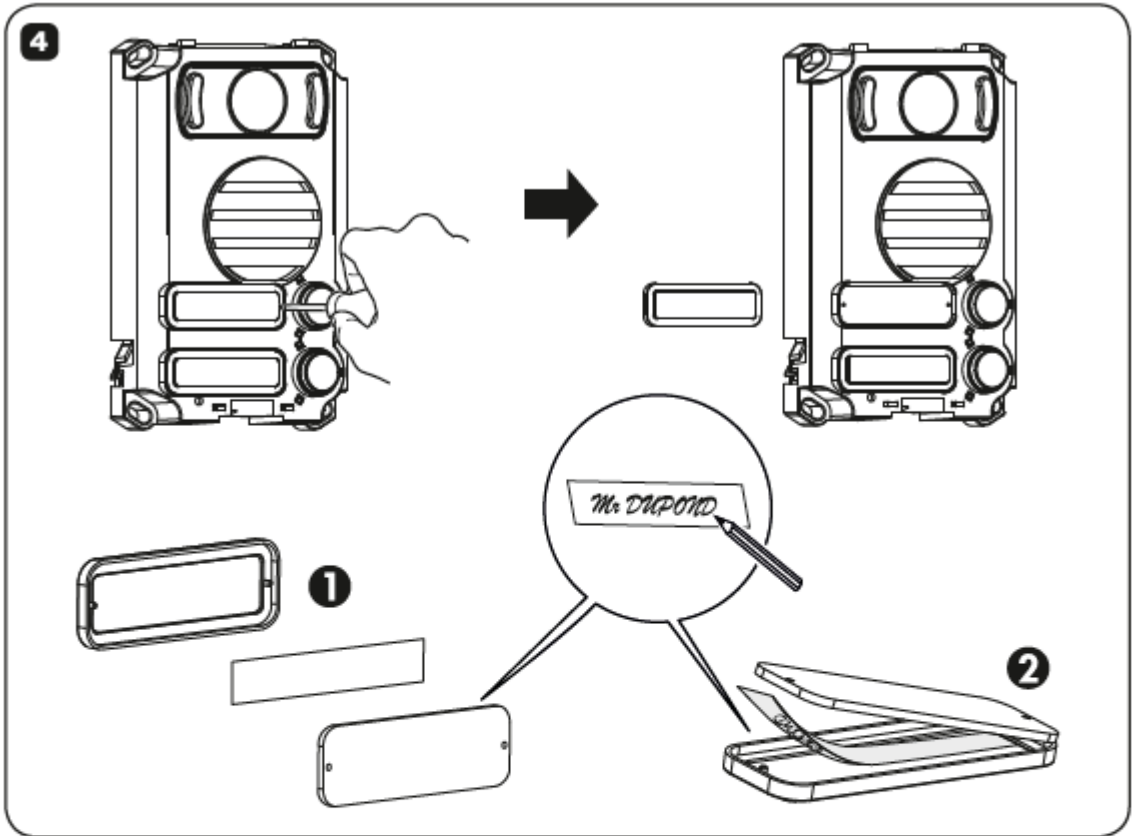


3. Conectati cablurile conform diagramei, iar cu ajutorul unei surubelnite reglati volumul.



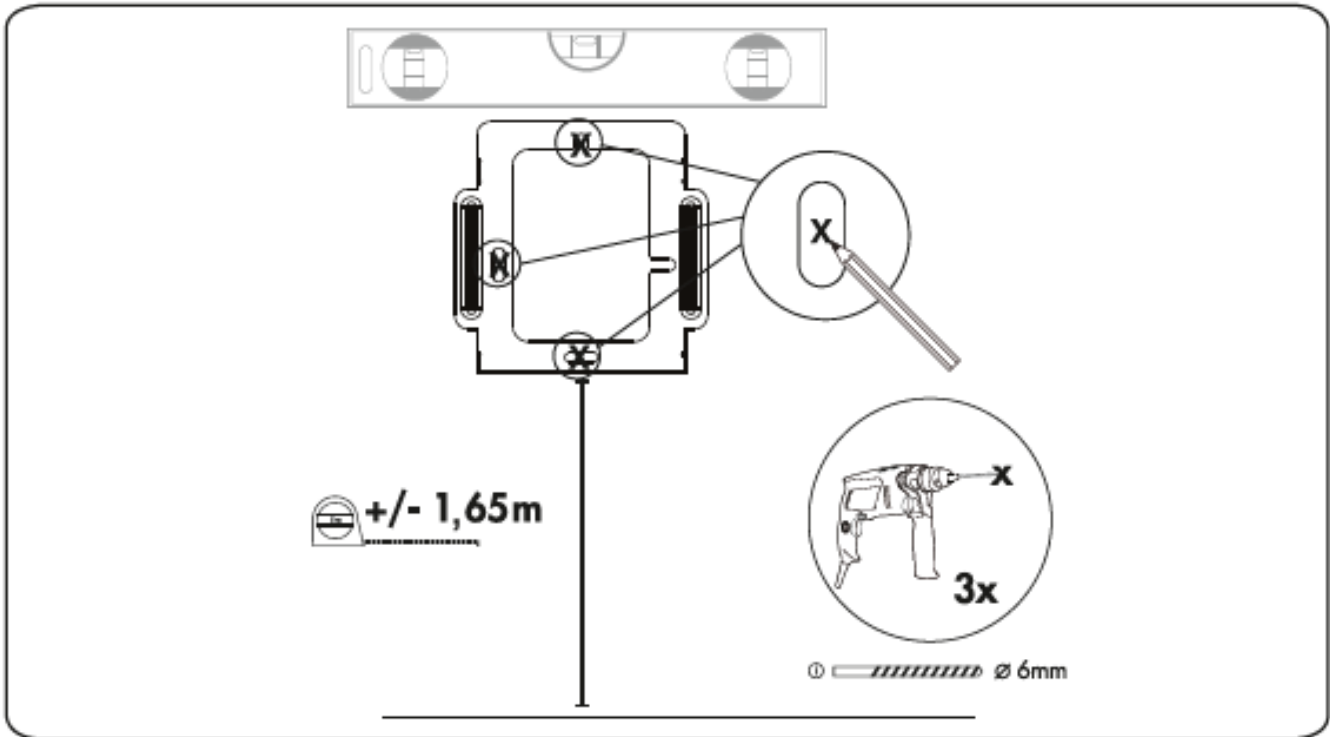
4. Completati locul pentru nume.
5. Folositi diblurile din pachet pentru a monta pe perete protectia pentru unitatea externa.
6. Montati unitatea externa in protectia acesteia.

Sugestie inaltime montare: 1.4 m – 1.7 m.



Instalare monitor

1. Fixati suportul pe perete cu ajutorul suruburilor.



2. Instalati cablurile si montati monitorul pe suport. Alimentati monitorul cu ajutorul adaptorului AC.

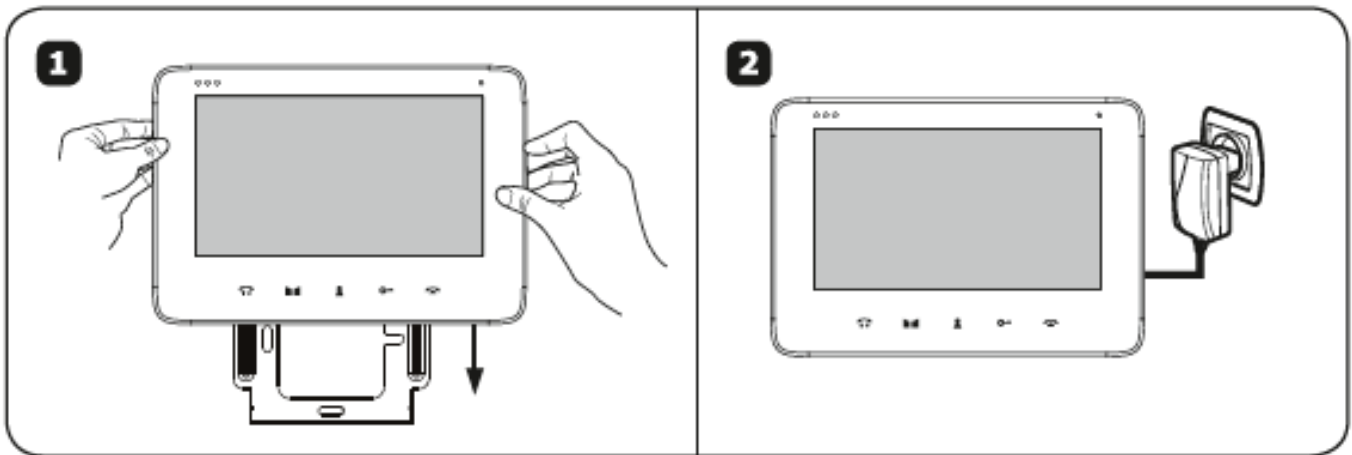
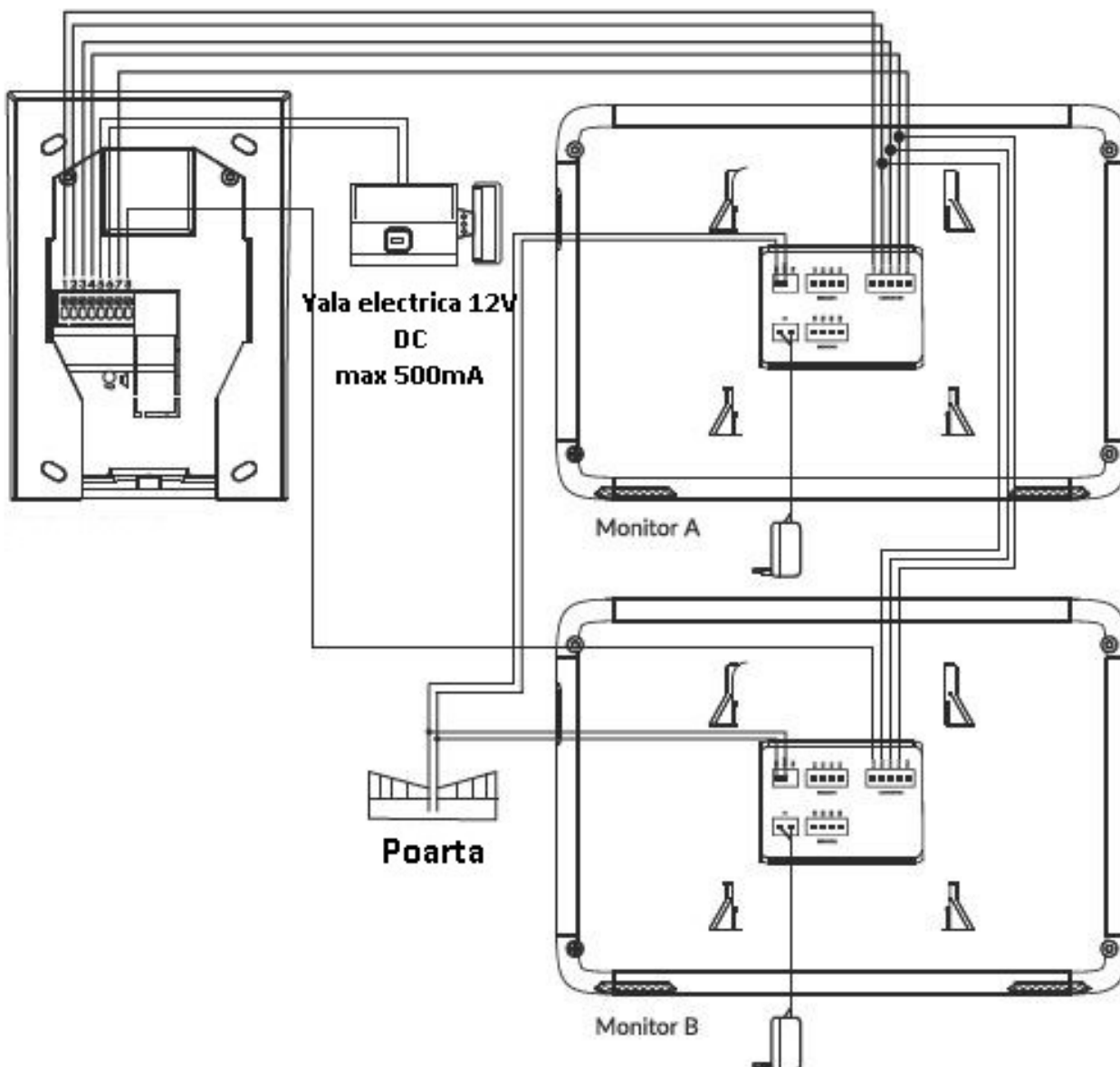


Diagrama conectare monitor si unitatile externe



1. AUDIO
2. GND
3. VIDEO
4. ALIMENTARE
7. ID
8. AUDIO

1. Terminalele 1,2,3,4,7 ale unitatii exterioare trebuie conectate la terminalele monitorului A O11, O12, O13, O14 si O15.
2. Terminalul 8 de la unitatea exterioara trebuie conectat la terminalul O11 al monitorului B.
3. Terminalele O12, O13, O14, de la monitorul A trebuie conectate la terminalele O12, O13, O14 ale monitorului B.
4. Terminalele 5,6 ale panoului extern trebuie conectate la yala electrica (nu este inclusa).
5. Terminalul NO COM al monitorului trebuie conectat la controlul portii.
6. Terminalul + si - al monitorului trebuie sa conectam adaptorul AC.

IMPORTANT

ESTE INTERZIS SA SE EFECTUEZE CONEXIUNILE CABLURILOR CAT TIMP PRODUSELE SUNT ALIMENTATE. ACEST LUCRU POATE DETERIORA PRODUSELE !!!!

Conectarea yalei electromagnetice trebuie efectuat cu un cablu de 2 x 1 mm².

Setul este compatibil cu orice sistem de blocare electrică alimentat cu curent de 12 V c.c. și cu un consum de curent de max. 500 mA.

Lungimea totală de instalare a sistemului nu poate depăși 100 de metri.

Nu recomandăm utilizarea unui cablu torsionat dublu, de calculator.

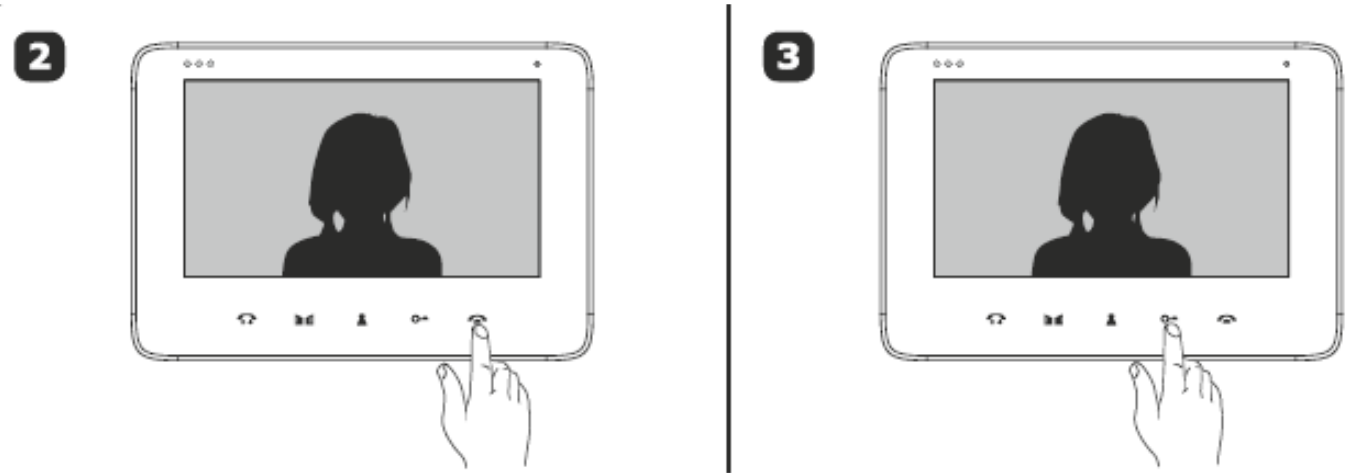
Setul nu include un dispozitiv de blocare electrică a ușii și nici unu de comandă a porții!

Functionare



Pentru a suna apasati butonul de pe unitatea externa.

Monitorul va suna si va apareea imaginea pe ecran cu persoana care a initiat apelul.



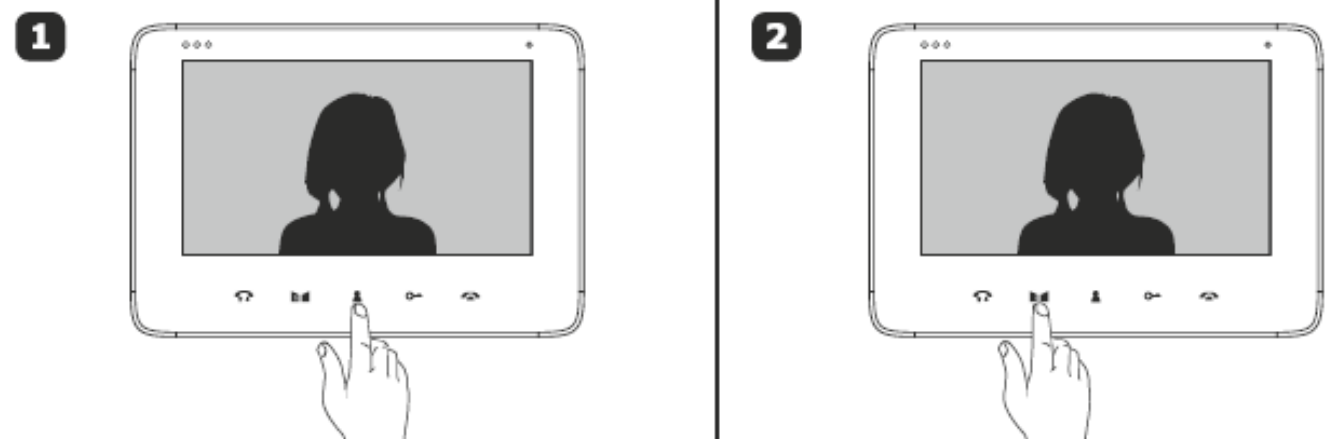
2. Apasati pe butonul Vorbire pentru a incepe convorbirea. Apasati același buton încă o dată pentru a opri monitorul.

3. Pentru a permite accesul apasati pe butonul indicat din figura 3.

Important Monitorul va intra in modul stand-by automat dupa 120 de secunde.

Puteti ajusta volumul, luminozitatea monitorului si saturatia culorilor in timpul convorbirilor.

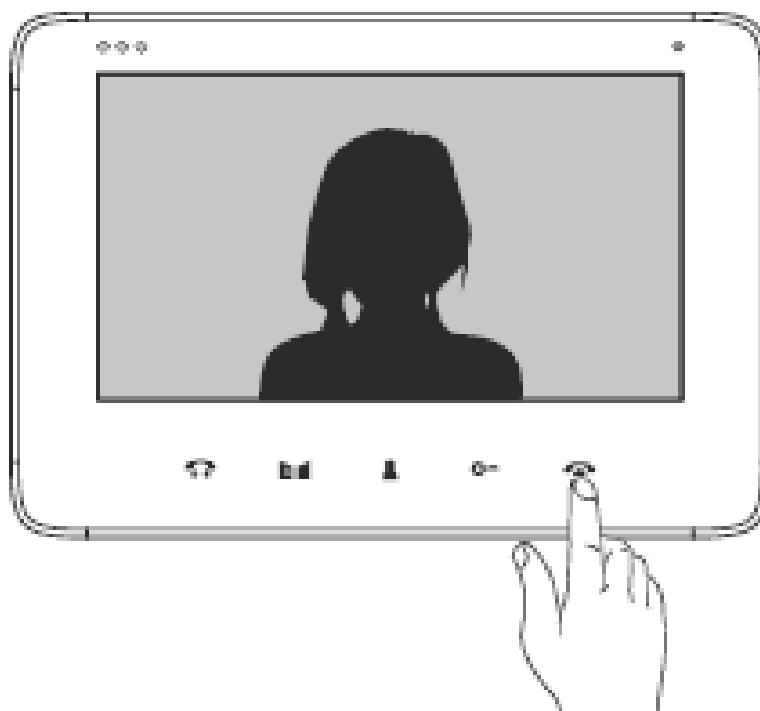
Monitorizare



1. Pentru a vizualiza imaginea vizitatorului apasati butonul din imaginea 1. (Buton de monitorizare). Apasati din nou pe același buton pentru a reveni in modul standby.

2. Pentru a controla poarta, apasati pe butonul din imaginea 2. (Buton al controlului portii).

3

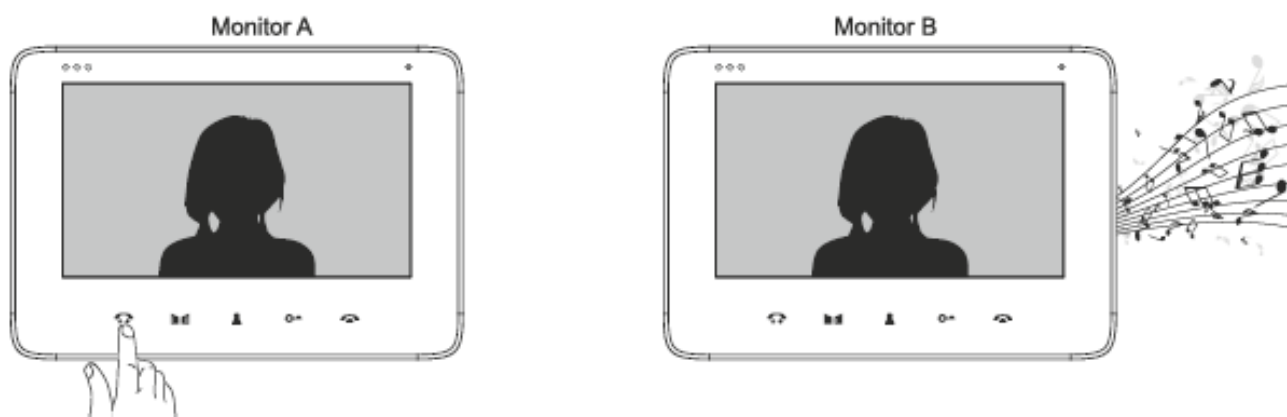


3. Timpul de monitorizare este de aproximativ 40 sec. Dupa acest timp, monitorul va intra automat in modul standby.

IMPORTANT Atunci cand monitorul este in modul de vizualizare, puteti incepe o conversatie, apasand pe butonul de vorbire. Pentru a permite accesul, apasati pe butonul de deschidere. In acest modul puteti seta volumul, luminozitatea si saturatia culorilor.

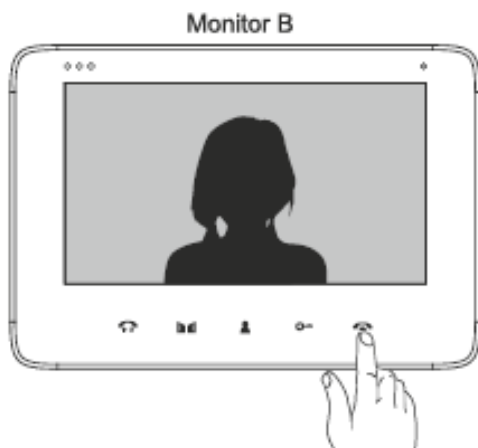
Intercom

1



1. Apasati butonul de INTERCOM pentru a comunica monitoarele intre ele.

2



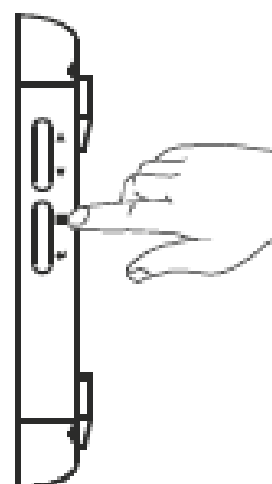
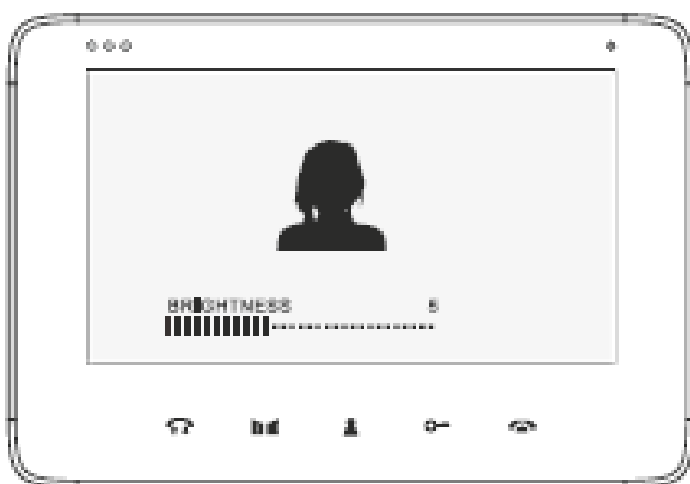
Monitor A






2. Pentru a incepe o conversatie apasati pe butonul de vorbire. Pentru a incheia conversatia apasati din nou pe butonul de vorbire, iar monitorul va intra in standby.

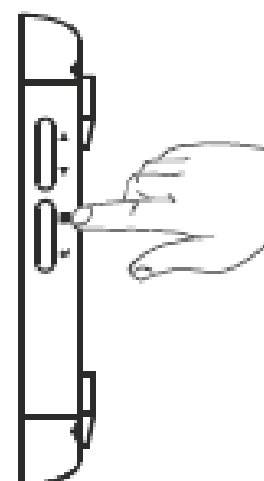
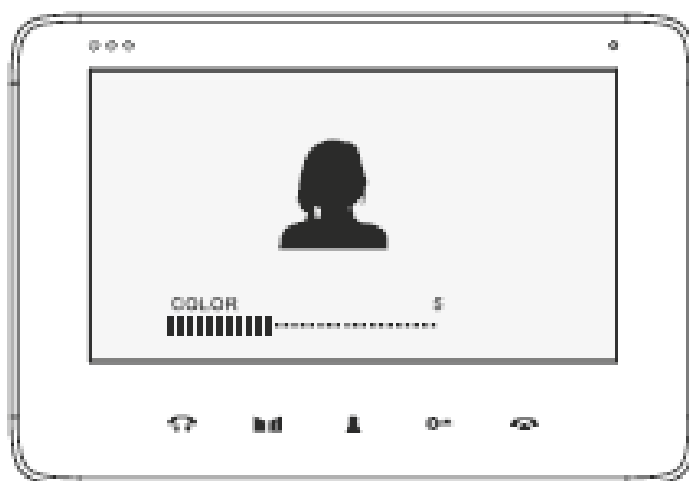
Reglare volum, luminozitate si culoare intr-o convorbire




1



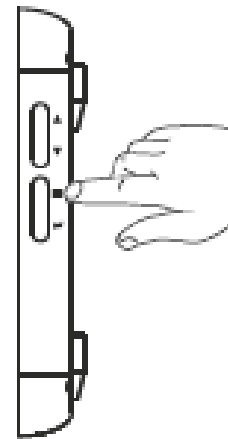
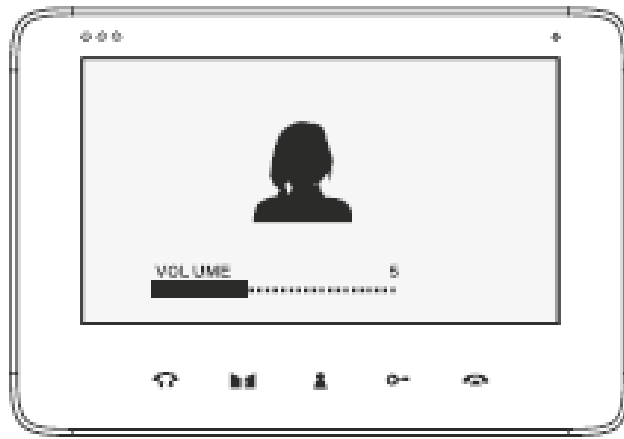
1. Apasati pe butonul de meniu  atunci cand sunteti intr-o conversatie sau in mod de monitorizare. Pe ecran va aparea nivelul de luminozitate pe care il puteti seta cu ajutorul butoanelor (/.


2




2. Apasati pe butonul de meniu  . Pe ecran va aparea nivelul de culoare, pe care il puteti seta cu ajutorul butoanelor (/.

3

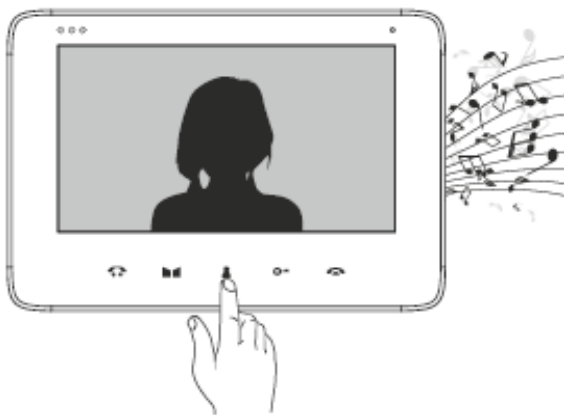


3. Apasati pe butonul de meniu  .

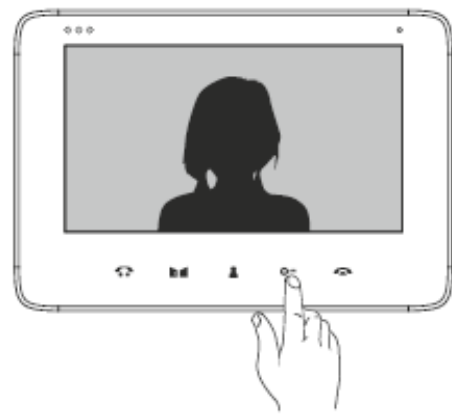
Pe ecran va aparea nivelul de sunet, pe care ii puteti seta cu ajutorul butoanelor .

Selectarea soneriei si volumul acesteia

1



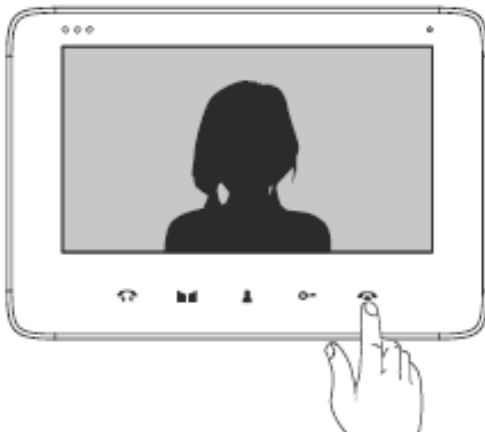
2



1. Apasati pe butonul Monitoring timp de aproximativ 4 secunde pentru a intra in modulul de selectare a soneriei. Faceti o apasare scurta pe acelaasi buton pentru a selecta tonul de sonerie dorit.

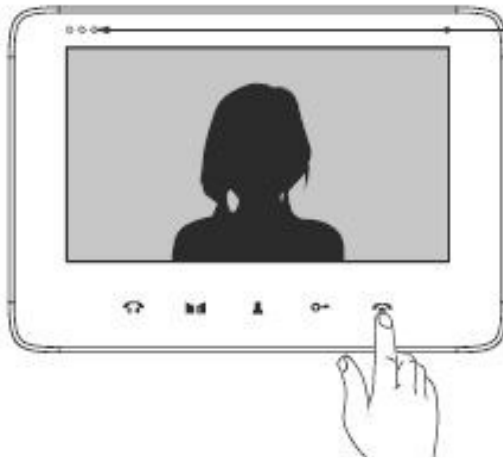
2. Apasati pe butonul de deschidere pentru a seta volumul soneriei.

3



3. Apasati pe butonul de vorbire pentru a confirma selectarea dvs.

Modul MUT



Indicator mod MUTE

Apasati si mentineti pe butonul de vorbire pentru aproximativ 4 secunde pana cand ledul care indica modul MUTE se aprinde. In acest moment monitorul nu va mai suna, dar veti putea vedea pe ecran imaginea celui care initiaza apelul. Pentru a dezactiva modul MUTE, apasati si mentineti același buton pentru aproximativ 4 secunde.

Funcționalitatea unitatii exterioare

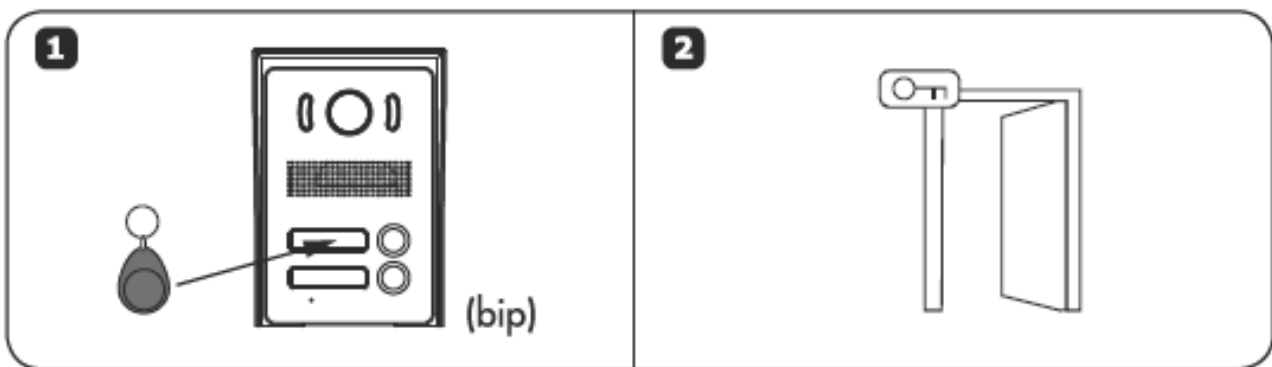
Deschiderea usii se va face si cu ajutorul etichetelor de proximitate

Setul include 8 etichete de proximitate (6 utilizatori, 1 eticheta de adaugare utilizator, 1 eticheta eliminare utilizator).

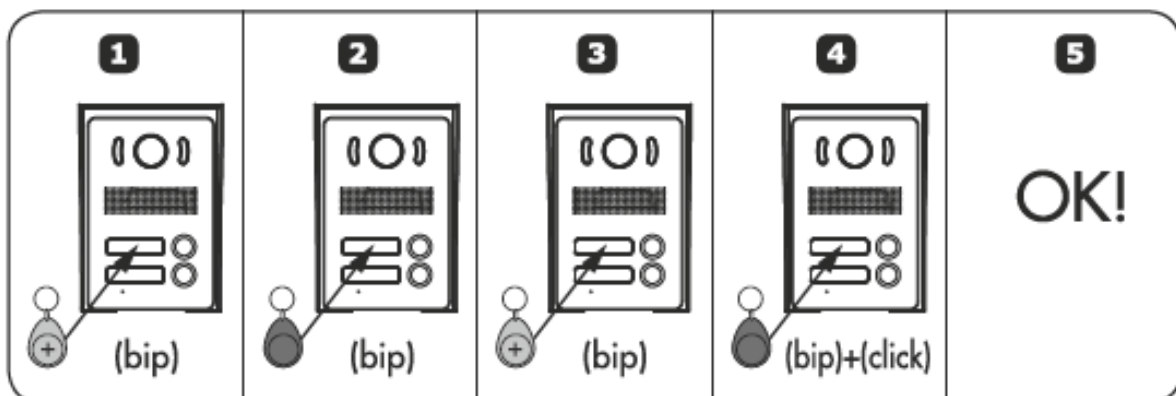
Eticheta de proximitate a utilizatorului: nu are nici un semn pe ea

Eticheta de proximitate de adaugare utilizator: semn +

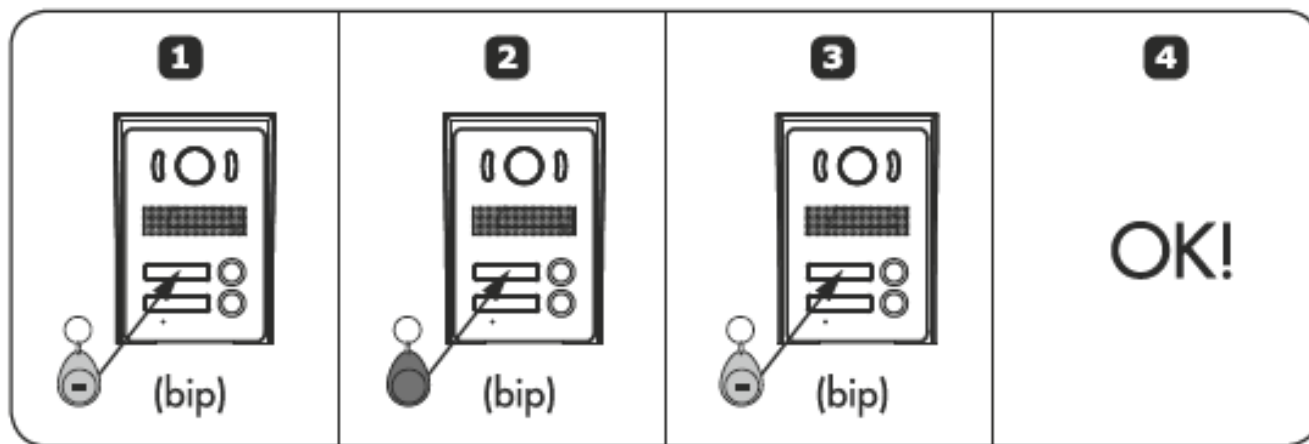
Eticheta de proximitate de stergere a unui utilizator: semn –



Adaugare utilizator



Ștergere utilizator



CURATARE SI MENTENANTA !

Nu instalați monitorul într-un spațiu cu umiditate mare, temperaturi mari sau aproape de TV.

Nu atingeți monitorul cu mâinile ude.

Unitatea externă are gradul de protecție IP44, dar nu îndreptați jetul de apă spre aceasta.

Pentru a șterge camera unității externe și monitorul folosiți material moale.

Nu aruncați sau loviți produsele.

Dacă în unitatea externă se va reflecta soarele, imaginea de pe monitor nu va mai fi de calitate.

Nu desigilați produsele ! Dacă produsele au sigiliile rupte, nu veți mai beneficia de garanție.

SOLUȚIONAREA PROBLEMELOR

1. Nu se aude nici un sunet și nu se vede nimic

- nu există tensiune de alimentare,
- cablurile sunt deteriorate sau sunt conectate incorect. Verificați cerințele necesare pentru instalarea,
- verificați dacă instalația nu a fost expusă la apă, umiditate etc.

2. Imaginea nu este clară sau contrastul este slab

- verificați și ajustați reglajele

3. Imagini multiple suprapuse, fără sincronizare (imaginea clipește)

- cablul are o secțiune transversală nepotrivită pentru lungimea sa
- cablul de conectare este prea lung - utilizați cablul ecranului
- cablul este de calitate slabă
- există o sursă puternică de interferență electromagnetică - utilizați un cablu ecranat

4) Funcționarea monitorului este întreruptă

- verificați cerințele tehnice pentru sistemul dvs.
- Verificați dacă instalația nu este expusă la apă, umiditate etc.

5) Întrerupătorul electric nu pornește aparatul

- verificați funcționarea independentă a întrerupătorului electromagnetic prin conectarea la tensiunea necesară
- 6) Monitorul nou pare zgâriat
- Verificați dacă filmul de protecție este detașat de ecran